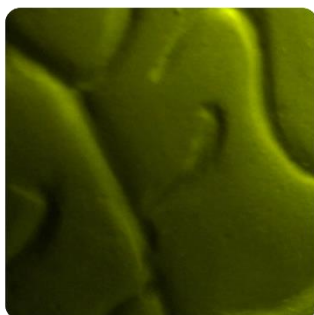
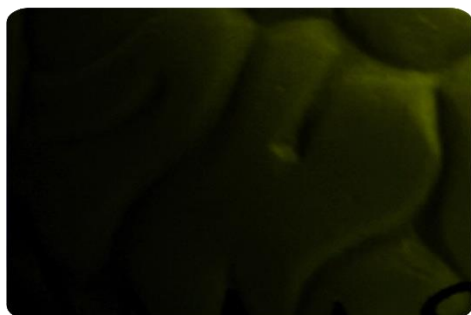
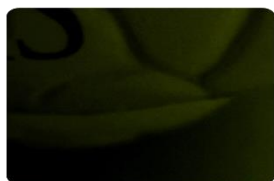


inscreva-se em  
[www.ipnp.pt](http://www.ipnp.pt)



## AVALIAÇÃO NEUROPSICOLÓGICA DO FUNCIONAMENTO EXECUTIVO



INSTITUTO DE PSICOLOGIA E NEUROPSICOLOGIA DO PORTO  
**Departamento de Formação**  
Rua Alexandre Herculano, 371, 2.º Esq. | 4000-055 Porto  
Telefone/Fax: 222 019 839 | Telemóvel: 916 101 907  
Url: [www.ipnp.pt](http://www.ipnp.pt) | E-mail: [formacao@ipnp.pt](mailto:formacao@ipnp.pt)



# AVALIAÇÃO NEUROPSICOLÓGICA DO FUNCIONAMENTO EXECUTIVO

Duração: 12 horas



## APRESENTAÇÃO

O lobo frontal tem vindo a ser encarado como a componente chave para a compreensão da unicidade do comportamento humano. Esta é uma conceção que se relaciona com o facto de constituir o principal mediador de um sistema cognitivo complexo: as funções executivas (FE). As FE incluem a capacidade de comportamento intencional, planear a ação em direção a um objetivo, monitorizá-la e ter a flexibilidade necessária para a alterar caso necessário. São por isso inúmeras as patologias caracterizadas por défices a este nível, desde a Hiperatividade com Déficit de Atenção, passando pelo Acidente Vascular Cerebral, aos processos demenciais. A presente formação pretende apresentar o quadro nosológico do síndrome desexecutivo, e dotar os formandos de ferramentas para a compreensão e avaliação das FE inerentes às diferentes neuropatologias.

## OBJETIVOS

- Conhecer a neuroanatomia funcional do lobo frontal e do funcionamento executivo, com identificação da sua evolução ao longo do desenvolvimento.
- Identificar funções cognitivas, comportamentais e emocionais inerentes ao síndrome desexecutivo.
- Selecionar instrumentos de Avaliação Neuropsicológica sensíveis à disfunção executiva.

## CONTEÚDOS

- Neuroanatomia funcional do encéfalo, com foco particular no lobo frontal.
- Neuropsicologia cognitiva da Atenção e Funções Executivas, com referência à sua caracterização ao longo do desenvolvimento humano.
- Apresentação das neuropatologias comumente caracterizadas por uma afeção das FE.
- Seleção de instrumentos e execução de um plano de Avaliação Neuropsicológica.
- Realização de um diagnóstico funcional e semiologia neuropsicológica, com base nos sintomas observados, história clínica e resultados da avaliação objetiva.
- Apresentação e discussão de casos clínicos.

## DESTINATÁRIOS

Estudantes de Psicologia ou de mestrado em Neuropsicologia, licenciados em Psicologia e outros profissionais mediante análise curricular.

## FORMADORES

**Susana Oliveira** - Psicóloga Clínica, Mestre em Neuropsicologia Clínica. Supervisora de estágios clínicos em Neuropsicologia e docente do Seminário de Investigação no Mestrado em Neuropsicologia Clínica; investigadora do Departamento de Psicologia do Instituto Superior de Ciências da Saúde Norte (ISCS-N). Exerce prática privada em diversas clínicas e no Instituto de Psicologia e Neuropsicologia do Porto. Formadora certificada pela DGERT.

**Bruno Peixoto** - Coordenador do Mestrado em Neuropsicologia Clínica do Instituto Superior de Ciências da Saúde - Norte (CESPU,CRL).