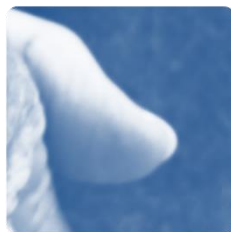
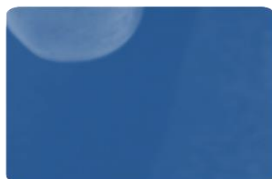


inscreva-se em  
[www.ipnp.pt](http://www.ipnp.pt)



## EDUCAÇÃO EMOCIONAL: PRÁTICA E INTERVENÇÃO COM SENIORES



INSTITUTO DE PSICOLOGIA E NEUROPSICOLOGIA DO PORTO  
**Departamento de Formação**  
Rua Alexandre Herculano, 371, 2.º Esq. | 4000-055 Porto  
Telefone/Fax: 222 019 839 | Telemóvel: 916 101 907  
Url: [www.ipnp.pt](http://www.ipnp.pt) | E-mail: [formacao@ipnp.pt](mailto:formacao@ipnp.pt)



# EDUCAÇÃO EMOCIONAL: PRÁTICA E INTERVENÇÃO COM SENIORES

Duração: 15 horas



## APRESENTAÇÃO

Procura-se com esta formação incentivar a promoção da Inteligência Emocional na população sénior, através do desenvolvimento da educação emocional - competência e destreza que permitirá potenciar o desenvolvimento emocional como complemento indispensável à melhoria da qualidade e satisfação de vida dos idosos. A Educação Emocional propõe-se desenvolver conhecimentos e destrezas emocionais com o objetivo de capacitar o sénior para melhor enfrentar os desafios que a vida quotidiana apresenta. A finalidade é aumentar o bem-estar, a eficácia pessoal e social. Além dos seniores, esta formação procura proporcionar também aos seus participantes um conjunto de estratégias para desenvolverem um processo de educação emocional pessoal e profissional contínua.

## OBJETIVOS

- Capacitar e apoiar os formandos no desenvolvimento, ações e programas de intervenção com foco na Gerontologia Educativa Crítica e Educação Gerontológica;
- Proporcionar o desenvolvimento de competências, atitudes e capacidades necessárias à promoção da educação emocional na população sénior nos seus diversos contextos;
- Dotar os formandos de competências e ferramentas para planear, organizar e desenvolver atividades de carácter gerontoeducativo, considerando os diferentes contextos de intervenção gerontológica.
- Estabelecer e promover o trabalho em equipa com base na cooperação e sentido de responsabilidade;
- Dotar os formandos ferramentas básicas para o desenvolvimento do trabalho corporal na população sénior;
- Sensibilizar para a importância do trabalho corporal como fator promotor de vitalidade e bem-estar na terceira idade.

## CONTEÚDOS

- Educação Sénior e Gerontologia Educativa.
- Pedagogia Crítica e intervenção.
- Emoção *versus* Sentimento.
- Inteligência Emocional.
- Educação Emocional para Séniores.
- Grupo e Desenvolvimento Emocional.
- Trabalho corporal na terceira idade.

## DESTINATÁRIOS

Licenciados (ativos ou inativos) nas seguintes áreas: Medicina, Psicologia, Educação, Enfermagem, Gerontologia, Serviço Social, Terapia Ocupacional, Educação Social, Animação Sociocultural, entre outras.

## FORMADORES

**Vítor Fragoso** - Professor de “Inteligência Emocional”, “Relaxamento e Movimento Corporal” na Universidade Sénior Contemporânea do Porto (7 anos); Licenciado em Psicologia pelo ISMAI; Pós-graduado em Terapia Familiar pelo ISMAI/Sociedade Portuguesa de Terapia Familiar; Diretor da Revista Transdisciplinar de Gerontologia; Psicólogo e colaborador do IPNP; Coautor das seguintes edições: Livro - “Processos e Estratégias do Envelhecimento: Intervenção para um envelhecimento ativo”; Livro - “Decisão - Percursos e Contextos”.

**Martha Chaves** - Enfermeira pela *Pontificia Universidad Javeriana* (Colômbia) com Mestrado em Saúde e Desenvolvimento Ambiental. Possui duas pós-graduações em Psicologia Junguiana e Técnicas Expressivas Junguianas pela *Pontificia Universidad Javeriana*. Possui formação e treino por mais de 10 anos com *Pedro Rojas*, ex-discípulo de *Alexander Lowen*, do *New York Institute for Bionergetic Analysis*. Realizou vários cursos e workshops com a *Asociación de Familiares con Alzheimer* (AFACOL). Foi docente universitária na *Universidad de El Bosque* em Bogotá. Atualmente é doutoranda em Psicologia da Saúde pela Faculdade de Psicologia da Universidade do Porto, Portugal.

**Liliana Vasconcelos** - Psicóloga clínica e formadora no IPNP. Professora e Membro do Conselho Pedagógico do Instituto Cultural da Maia. Membro do Conselho Editorial e Científico da Revista Transdisciplinar de Gerontologia. Licenciada em Psicologia pelo ISMAI. Pós-graduada em Terapia Familiar: Sensibilização à Intervenção Sistémica pelo ISMAI/Sociedade Portuguesa de Terapia Familiar. A frequentar a Especialização em Psicoterapia Psicodinâmica na Sociedade Portuguesa de Psicologia Clínica. Membro da Sociedade Portuguesa de Psicologia Clínica.