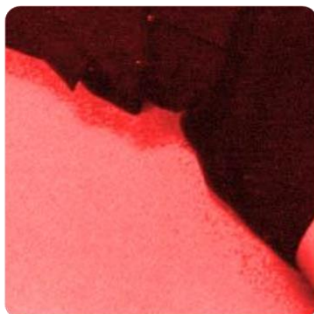


inscreva-se em  
[www.ipnp.pt](http://www.ipnp.pt)



## SEXUALIDADE E CRIME



INSTITUTO DE PSICOLOGIA E NEUROPSICOLOGIA DO PORTO  
**Departamento de Formação**  
Rua Alexandre Herculano, 371, 2.º Esq. | 4000-055 Porto  
Telefone/Fax: 222 019 839 | Telemóvel: 916 101 907  
Url: [www.ipnp.pt](http://www.ipnp.pt) | E-mail: [formacao@ipnp.pt](mailto:formacao@ipnp.pt)



# SEXUALIDADE E CRIME

*Duração: 8 horas*



## APRESENTAÇÃO

Esta formação terá uma abordagem em explanações teóricas acompanhadas de suporte audiovisual dos temas de violência, sexualidade e crime.

## OBJETIVOS

- Proporcionar aos formandos a possibilidade da aquisição de conhecimentos na área da sexualidade ligada à criminalidade e as suas consequências ao nível pessoal, familiar, social e político.
- Como lidar com estas situações e formas de prevenção.

## CONTEÚDOS

1. Crimes passionais.
2. O ciúme.
3. Desequilíbrios no casamento.
4. Divórcio.
5. O adultério.
6. Filicídio na desavença conjugal.
7. O suicídio após o homicídio.
8. O álcool como fator adjuvante.

## DESTINATÁRIOS

Médicos, Psicólogos, Agentes da Autoridade PSP, GNR, Funcionários da Polícia Judiciária, Advogados, Magistrados Judiciais e do Ministério Público, Estudantes, Enfermeiros.

## FORMADOR

**Professor Doutor Pinto da Costa** – Licenciado em Medicina e doutorado em Medicina pela Faculdade de Medicina da Universidade do Porto. Especialista em medicina legal pela Ordem dos Médicos com o grau de consultor e competência em avaliação do dano corporal. Chefe de serviço da carreira médica de medicina legal do Ministério da Justiça. Professor catedrático de Medicina Legal na Universidade Portucalense Infante D. Henrique e de Psicologia Judiciária, Neuropsicopatologia, Psicofarmacologia e Criminologia Clínica da Universidade Lusíada do Porto. Ex-diretor do Instituto de Medicina Legal do Porto. Membro honorário da Associação Mundial de Direito Médico. Diretor clínico do Centro Médico-Legal Prof. J. Pinto da Costa e Coordenador Científico do Instituto Criap.