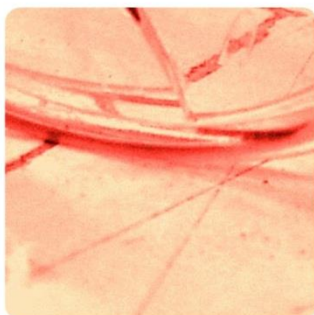
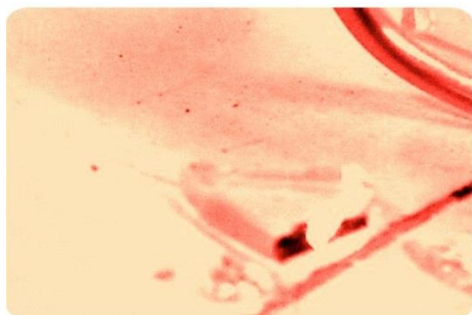
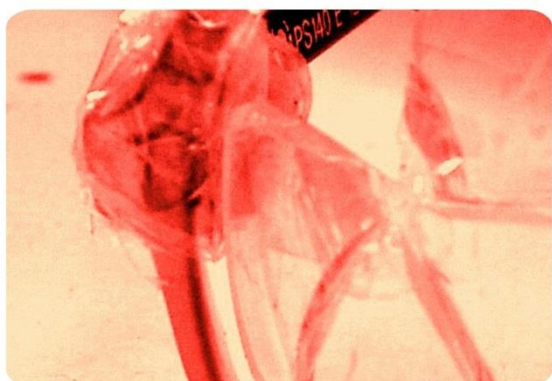
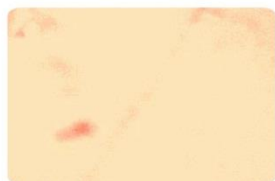


inscreva-se em
www.ipnp.pt



VIOLÊNCIA NAS RELAÇÕES DE INTIMIDADE: DA TEORIA À PRÁTICA



INSTITUTO DE PSICOLOGIA E NEUROPSICOLOGIA DO PORTO
Departamento de Formação
Rua Alexandre Herculano, 371, 2.º Esq. | 4000-055 Porto
Telefone/Fax: 222 019 839 | Telemóvel: 916 101 907
Url: www.ipnp.pt | E-mail: formacao@ipnp.pt



VIOLÊNCIA NAS RELAÇÕES DE INTIMIDADE: DA TEORIA À PRÁTICA

Duração: 10 horas



APRESENTAÇÃO

A violência nas relações de intimidade constitui um dos problemas sociais mais severos da atualidade. Apesar da evolução do conhecimento científico sobre o tema, ainda se assiste a um conjunto de mitos e ideias erradas, dificultando a adequada intervenção junto dos vários atores que compõem este cenário. Uma intervenção eficaz implica uma visão ampla do problema, que permita conhecer-lhe todos os aspetos e projetar as linhas mais adequadas e atualizadas de intervir. Esta formação visa promover conhecimentos e competências que permitam aos profissionais atuarem de forma adequada quando confrontados com questões relacionadas com a violência doméstica, mais concretamente, com situações de violência nas relações de intimidade.

OBJETIVOS

- Promover um maior conhecimento sobre a violência doméstica e a violência nas relações de intimidade.
- Promover o confronto de mitos e ideias erradas com conhecimentos científicos.
- Promover o desenvolvimento de competências técnicas e relacionais necessárias a uma intervenção adequada na área de atendimento a vítimas de violência nas relações de intimidade.

CONTEÚDOS

- I. Concetualização da violência doméstica (a violência nas relações de intimidade):
 - i. Conceitos, tipologias, incidência e prevalência.
 - ii. Características psicossociais da vítima e do agressor.
 - iii. Modelos explicativos do comportamento do agressor.
 - iv. Indicadores de alerta da violência.
- II. Atendimento a vítimas de violência doméstica (a violência nas relações de intimidade):
 - i. Perfil técnico e pessoal do/a Técnico/a de Apoio à Vítima.
 - ii. Processo de apoio, acompanhamento psicossocial e encaminhamento da vítima.
 - iii. Violência doméstica em Portugal e respetivo quadro legal.
 - iv. Estudo de casos.

DESTINATÁRIOS

Profissionais e estudantes das áreas: Psicologia, Medicina, Criminologia, Enfermagem, Educação, Direito, Sociologia, Educação Social, Serviço Social e outras. Profissionais na área da Segurança e outros interessados no tema da formação.

FORMADORES

Mestre Teresa Cunha – Psicóloga Clínica, Sexóloga e Formadora no IPNP. Colaboradora em escolas de ensino básico e secundário na dinamização de ações de sensibilização na área da educação para a sexualidade e de projetos de educação sexual. Licenciatura em Psicologia pelo ISMAI. Mestrado em Sexologia pelo ISMAI. Especialização Interdisciplinar em Direito das Crianças pela Universidade Católica Portuguesa. Formadora certificada pelo IEFP e pelo CCPFC nas áreas de Psicologia e Práticas de Educação para a Saúde (Educação Sexual). Membro Efetivo da Ordem dos Psicólogos Portugueses.

Convidado: Professor Doutor Pinto da Costa – Licenciado em Medicina e doutorado em Medicina pela Faculdade de Medicina da Universidade do Porto. Especialista em medicina legal pela Ordem dos Médicos com o grau de consultor e competência em avaliação do dano corporal. Chefe de serviço da carreira médica de medicina legal do Ministério da Justiça. Professor catedrático de Medicina Legal na Universidade Portucalense Infante D. Henrique e de Psicologia Judiciária, Neuropsicopatologia, Psicofarmacologia e Criminologia Clínica da Universidade Lusíada do Porto. Ex-diretor do Instituto de Medicina Legal do Porto. Membro honorário da Associação Mundial de Direito Médico. Diretor clínico do Centro Médico-Legal Prof. J. Pinto da Costa e Coordenador Científico do Instituto Criap.