



FORMAÇÃO (10 horas)

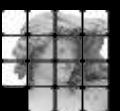
DEZ'12 MAUS-TRATOS  
CONTRA A PESSOA IDOSA  
Identificação, Prevenção e Intervenção

FORMADORA: Dra. Valéria Sousa-Gomes



INSTITUTO DE PSICOLOGIA E NEUROPSICOLOGIA DO PORTO

Rua Alexandre Herculano, 371, 2.º Esq. | 4000-055 Porto  
Telefone/Fax: 222 019 837 | Telemóvel: 916 101 907 | Web: [www.ipnp.pt](http://www.ipnp.pt) | E-mail: [formacao@ipnp.pt](mailto:formacao@ipnp.pt)





# MAUS-TRATOS CONTRA A PESSOA IDOSA

## Identificação, Prevenção e Intervenção

(10 horas)

### APRESENTAÇÃO

Diariamente, por diferentes meios e formas, somos confrontados com imagens de violência, relatos de agressões ou simplesmente situações onde os direitos humanos são violados. Afetando todas as classes sociais, bem como todas as faixas etárias, também a população idosa é alvo de maus-tratos. Em Portugal, assim como em todos os países do mundo, os idosos são todos os dias vítimas de violência física, psíquica e/ou financeira por parte dos familiares e das instituições que lhes prestam cuidados. Contudo, o reconhecimento pelos profissionais de saúde e pela população em geral deste fenómeno é muito recente e pouco profundo.

Desta forma, é crucial e urgente dotar os profissionais (um dos veículos primordiais na prevenção primária) de ferramentas potencializadoras de uma maior consciencialização e da aquisição de recursos para a identificação, prevenção e intervenção, constituindo-se esta como a melhor frente de combate para dar resposta ao alarmante e crescente número de casos de violência na terceira idade.

### OBJETIVOS

- » Compreensão do fenómeno da violência contra os idosos.
- » Reconhecer o impacto da violência no idoso, nas famílias, nas instituições e na sociedade.
- » Desenvolvimento de conhecimentos dos métodos e técnicas de identificação e avaliação dos comportamentos violentos no idoso.
- » Desenvolvimento de competências de prevenção e intervenção nesta problemática.

### DESTINATÁRIOS

- » Profissionais de Equipamentos Sociais de Apoio à Terceira Idade: lares, residências seniores, centros de dia, serviços de apoio domiciliário, universidades seniores, entre outras.
- » Profissionais e estudantes das áreas de: Psicologia, Medicina, Enfermagem, Geriatria, Auxiliares de Geriatria, Educação Social, Serviço Social, Terapia Ocupacional, Animação Sociocultural, entre outras.

### CONTEÚDOS PROGRAMÁTICOS

- » Definição e caracterização do fenómeno da violência contra a pessoa idosa.
- » Teorias explicativas dos maus-tratos no idoso.
- » Tipologia dos maus-tratos.
- » Prevalência e incidência dos maus-tratos.
- » Fatores de risco e indicadores de abuso.
- » Consequências multidimensionais dos maus-tratos no idoso.
- » Prevenção dos maus-tratos.
- » Métodos e técnicas de avaliação e intervenção na violência contra a pessoa idosa.
- » Enquadramento jurídico dos maus-tratos no idoso.

### CRONOGRAMA

14 dez: 18:30h-21:20h | 15 dez: 10h-13h e 14h-18h

### INVESTIMENTO

€80 (até 3 de dezembro) | €100 (após 3 de dezembro)  
Os pagamentos deverão ser feitos por transferência bancária, com o envio **obrigatório** do comprovativo.  
NIB: 0018 0003 1745 1857 02023.

**Condições especiais** (não acumuláveis):  
Estudantes: desconto de 5%  
Grupos a partir de 4 elementos: desconto de 5%  
Ex-formandos: desconto de 10%.

### FORMADORA

**Mestre Valéria Sousa-Gomes** (Psicoterapeuta, neuropsicóloga e formadora no Instituto de Psicologia e Neuropsicologia do Porto (IPNP). Docente Universitária no ISMAI. Diretora do IPNP. Doutoranda de Psicologia da Saúde e do Desenvolvimento na Universidade de Lyon 2, França, mestre em Psicologia Educacional pelo ISPA, Diploma de Estudos Aprofundados de Psicologia Cognitiva (D.E.A.) pela Universidade de Lyon 2, França, e Licenciada em Psicologia pelo ISMAI. É pós-graduada em Neuropsicologia e em Consulta Psicológica e Psicoterapia. A frequentar a Especialização em Psicoterapia Psicodinâmica na Sociedade Portuguesa de Psicologia Clínica. Vários trabalhos de investigação na área da Gerontologia e dos maus-tratos contra pessoa idosa).